



Lovo 80 _

DO SZYNOPRZEWODU GLOBAL

LOVO 80

REFLEKTOR LOVO 80 TO SMUKLEJSZA
I DELIKATNIEJSZA PROPOZYCJA
OŚWIETLENIA TWOJEJ PRZESTRZENI.
JEJ ELEGANCKI DESIGN SUBTELNIE
PODKREŚLI CHARAKTER WNĘTRZA.

Podane wymiary oraz informacje techniczne mają jedynie charakter informacyjny. Rzeczywiste dane mogą się nieznacznie różnić ze względu na proces produkcyjny. Spectra Lighting zastrzega sobie prawo do zmiany przedstawianych materiałów i parametrów technicznych produktów bez wcześniejszego powiadomienia. Na zdjęciach pokazane jest poglądowe przedstawienie produktów oraz kolorów. Wykończenie, kolor oraz wygląd optyki zależne są od dokonanego wyboru oprawy i mogą być inne niż przedstawione na zdjęciu.

Stanowi wyraz stylu, funkcjonalności oraz zrównoważonego rozwoju. Dostępna jest w standardowych kolorach RAL lub na zamówienie w barwach szerokiej palety Spectry. Jest delikatniejsza w wyglądzie, od naszych innych opraw do szynoprzewodu, co sprawia, że doskonale wpasuje się np. w stylizację sklepu czy galerii, dodając im subtelności i elegancji. To więcej niż tylko oświetlenie; to sposób na **poprawę wizerunku sklepu oraz pozytywny wpływ na doświadczenie klienta i efektywność sprzedaży.**

Nasze produkty umożliwiają wszechstronność użycia, spełniając indywidualne preferencje klientów. Ta oprawa oświetleniowa symbolizuje **zaangażowanie w ekologię i estetykę**, działając zgodnie

z **najwyższymi standardami**, gwarantując niezawodność oraz satysfakcję użytkowników. Zastosowanie wysokiej jakości materiałów i **najnowszych technologii** sprawia, że reflektor LOVO 80 gwarantuje nie tylko efektywne oświetlenie, ale także **długotrwałą i niezawodną pracę.**

Nasze oświetlenie oferuje różnorodne temperatury barwowe, co pozwala klientom dostosować światło do konkretnych potrzeb i atmosfery pomieszczenia. Od ciepłych, stonowanych odcieni po bardziej nowoczesne, chłodne światło, ta oprawa **podkreśli walory estetyczne oraz skupi uwagę klientów na konkretnych produktach.**

Elegancki akcent Twojej przestrzeni

DOSTOSUJ OŚWIETLENIE
DO SWOJEJ KONCEPCJI

Dane mechaniczne

ZASTOSOWANIE

sklepy, muzea, ekspozycje

RODZAJ MONTAŻU

do szynoprzewodu Global

PRZEŚLONA

transparent, frost

ZASILACZ

elektroniczny, w komplecie
z oprawą

OCHRONA

IP20



TRANSPARENT

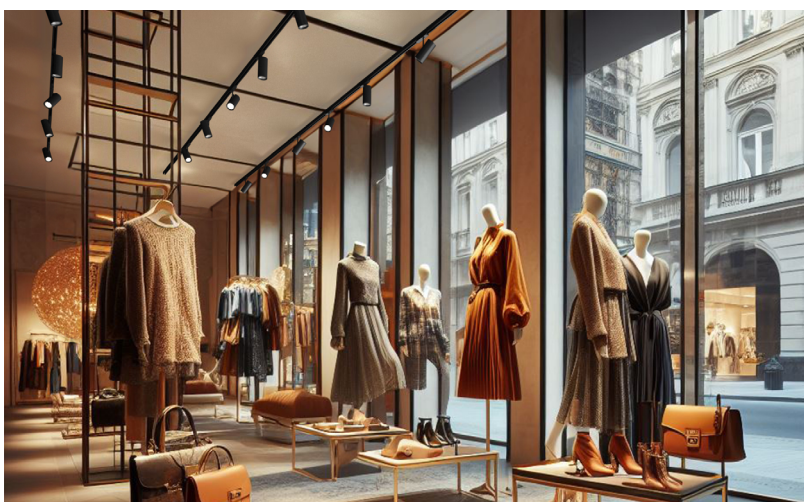


DALI

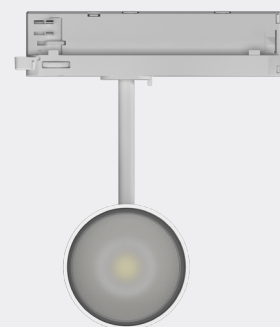
IP20

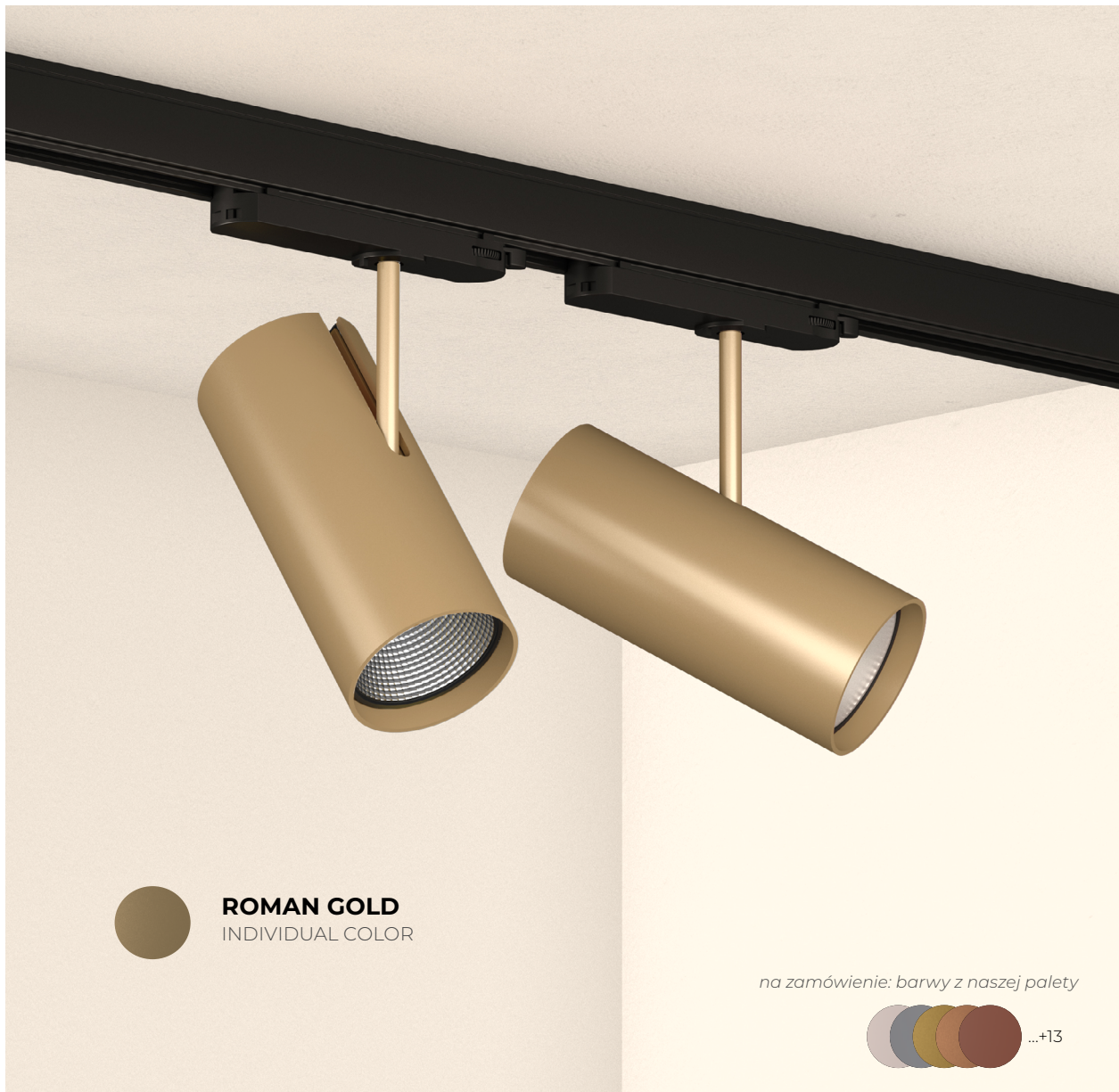
230 V

CE



FROST



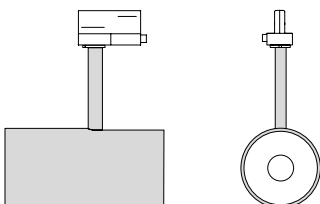


Wybierz swój kolor

POMALUJ OBUDOWĘ NA WYBRANY KOLOR Z NASZEJ PALETY

Możesz pomalować obudowę na **kolory RAL** lub **wybrany ze specjalnej palety Spectry**, aby osiągnąć we wnętrzu dokładnie taki efekt, jakiego potrzebujesz.

ELEMENTY MOŻLIWE DO MALOWANIA ●



Dane mechaniczne

OBUDOWA
aluminium

KOLOR FABRYCZNY
czarny, biały, szary

Dane elektryczne

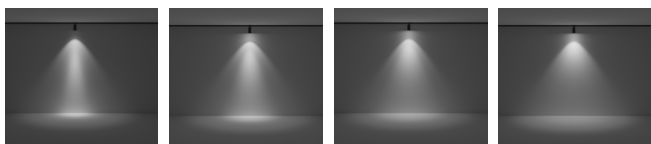
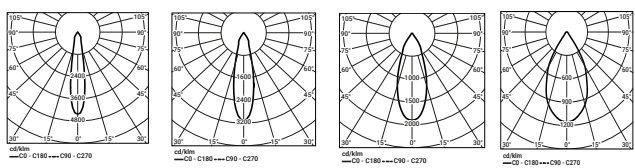
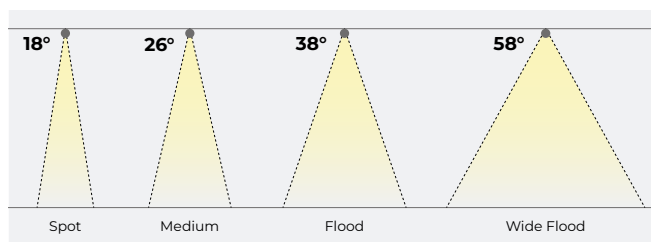
MOC OPRAWY
9 - 44 W

SKUTECZNOŚĆ ŚWIETLNA OPRAWY
do 155 lm/W

STRUMIEŃ ŚWIETLNY OPRAWY
1000 - 4850 lm



↑ Sinsay, Fort Wola, Warszawa
 polska sieć sklepów odzieżo-
 wych LPP, działająca niemal
 w całej Europie



Dane optyczne

TEMPERATURA BARWOWA

2700 K, 3000 K, 3500 K, 4000 K

CRI

80, 90

SDCM

3 domyślnie, 2 przy źródle Philips PC
 lub PW HE+

KLASA EFEKTYWNOŚCI ENERGETYCZNEJ

D, E

TRWAŁOŚĆ LXX BXX

L80B10@50.000h

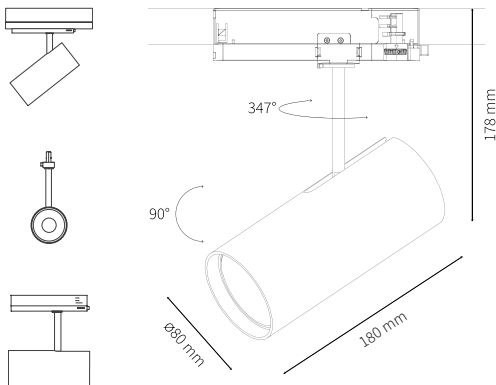
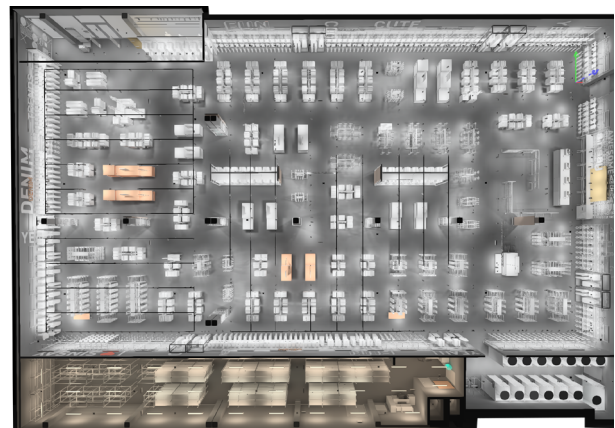
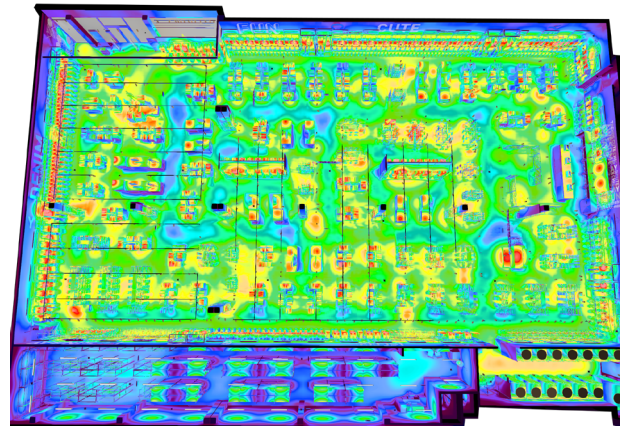




Sinsay, Osowa, Gdańsk
polska sieć sklepów odzieżowych LPP,
działająca niemal w całej Europie

Oświetlenie odgrywa istotną rolę w poprawie prezentacji sklepów odzieżowych. LOVO 80 została przez nas zaprojektowana z myślą o **zachowaniu funkcjonalności oraz idealnego dopasowania do różnych przestrzeni**. Wyróżnia się smuklejszym i delikatniejszym wyglądem, który idealnie komponuje się z wystrojem sklepu, dodając mu elegancji. Dzięki temu nie tylko efektywnie oświetla prezentowane produkty, lecz także stanowi stylową ozdobę wnętrza, podkreślając jego estetykę.

Oświetlenie LOVO 80 to zaawansowana technologia **pozwalająca na uzyskanie naturalnego światła**, które umożliwi klientom dokładne ocenienie wyglądu odzieży nawet w przymierzalniach.





Tworzymy w duchu EKO

LOVO 80 to nasz autorski design, produkowany w Polsce. Dzięki temu ograniczamy emisję CO₂ związaną z transportem, a korzystając z technologii LED redukujemy zużycie energii, aktywnie angażując się w ochronę środowiska.

„We wszystkich 395 nowo otwartych w 2022 roku salonach naszych marek zainstalowaliśmy oświetlenie LED, które nie tylko zużywa **40% mniej energii elektrycznej**, ale również wytwarza **mniej ciepła** pozwalając na **obniżenie zużycia energii elektrycznej** przez klimatyzację”

- LPP, sprawozdanie zrównoważonego rozwoju za rok 2022/2023



Sinsay, Fort Woła, Warszawa
polska sieć sklepów odzieżowych
LPP, działająca niemal w całej
Europie



Sinsay, Osowa, Gdańsk
Polish clothing store chain LPP, operating across almost all of Europe



LOVO 80

zeskanuj kod, aby zobaczyć
produkt na stronie



www.spectra-lighting.pl

+48 22 567 01 00

info@spectra-lighting.pl